

성 유대철 베드로

# 칭담동성당

강남구 삼성로 720 (홈페이지: www.cdsc.org)  
사무실: 02)3447-0750~1 팩스: 02)3447-0752

주 임 신부 : 양장욱 (베드로)  
부주임 신부 : 서성훈 (바로로)  
부주임 신부 : 박용준 (사도요한)  
전 교 수녀 : 윤수경 (상 타)  
김미경 (세노리나)  
남귀이 (오메르)  
사 목 회 장 : 김부욱 (스테파노)  
연 령 회 장 : ☎010-7186-7222

주일미사	토요일	15시 (어린이), 19시		
	일요일	06시, 09시, 11시 (교중), 15시 (중·고등부), 17시 (청년), 19시		
평일미사	월요일, 토요일	06시	성 시간	매 달 첫째 목요일 19시 40분
	화요일	06시, 10시, 19시	병자 영성체	매 달 둘째 목요일 10시 미사 후
	수요일	06시, 10시, 19시	유 아 세 례	출수달 첫째 토요일 16시 30분
	목요일	06시, 10시, 19시	관 면 혼 배	매 달 둘째 토요일 17시
	금요일	06시, 10시, 19시	태중아이축복식	3월, 6월, 9월, 12월 첫째주 일요일 교중미사
고 해 성 사	▶ 평일: 미사 15분 전 ▶ 주일: 미사 30분 전			

### ○ 감사합니다

- 청소년분과 여름 행사를 성황리에 마칠 수 있도록 애써 주신 주일학교 선생님과 자모·자부회 학부모님, 또한 협조해주신 사목회, 교우 여러분께 진심으로 감사드립니다. - 청담동성당 청소년분과

### ○ 2025년도 대입수능시험 수험생 부모 기도 모임

- 일시: 8월 6일(화) 09시~, 1층 지혜방
- 준비물: 수험생을 위한 100일 기도서(성물방구매), 묵주
- 기도 오시는 부모님께서서는 차량 이용을 자제 바랍니다.

### ○ 성모 승천 대축일 미사 시간 안내

- 8월 15일(목)은 성모 승천 대축일로서 의무대축일입니다. 이 날 모든 신자는 미사 참례 의무가 있습니다. 성모님의 승천을 통하여 보여주신 하느님의 크신 은총이 모든 교우 여러분의 가정에도 함께하기를 기원합니다.

8월 15일 (목)	06시, 09시, 11시(교중), 15시(초·중·고 합동), 17시, 19시
------------	--

### ○ 8월 16일(금) 사무실 휴무 : 광복절 대체 휴무

### ○ 성지순례 동호회 제77차 성지순례

- 일시: 8월 24일(토) 05시 40분, 성당 출발
- 순례지: 부산 오륜대 성지, 수영 장대 순교성지, 김범우묘 성지, 김수환추기경 사랑과 나눔 공원
- 준비물: 회비(6만 5천원, 중식 제공) 순례책, 머플러
- 문의: 곽 마리아 (010-3238-0756)

### ○ 11구역 구역 모임

- 일시: 8월 25일(주일) 11시 교중미사 후
- 장소: 지하 성가정방(구역사랑방)
- 문의: 남성 11구역장 최 요셉 (010-010-3792-1536)  
여성 11구역장 전 아타나시아 (010-2401-1992)

### ○ 태중 아이 축복식

- 접수마감: ~ 8월 25일(주일)까지
- 일시: 9월 1일(주일) 11시 교중미사 중
- 본당 교적자만 가능, 부모님 두분 모두 필수 참석
- 문의: 성당 사무실 (02-3447-0750)

### ○ 유아세례 접수 (세례일: 9월 7일(토) 16시 30분)

- 접수마감: ~ 8월 25일(주일)까지
- 문의: 성당 사무실 (02-3447-0750)

### ○ 여정 성경공부 신설반 안내 (9월 첫주 개강)

- 신설반 시간 및 장소

신설반	오경	마르코복음
시간	월요일 10시~12시	금요일 11시~13시
장소	지하 성가정방	1층 프란치스코홀

- 문의: 김 비비안나 (010-6483-8570)

### ○ “묵주 만드는 신자들” 동호회 회원 모집

- 기도하며 수제묵주를 만드는 작업을 통하여 영육간 성화를 이루는 데에 목적을 둡니다.
- 문의: 장 바실리오 (010-5234-5044)

### ○ 본당 50년사 책 판매 안내

- 본당 50년사 책 잔여분을 판매합니다.
- 일시: ~ 8월 31일(토)까지 (금액: 권당 3만원)
- 문의: 성당 사무실 (02-3447-0750)

### ○ 여름철 교리실 이용 유의사항

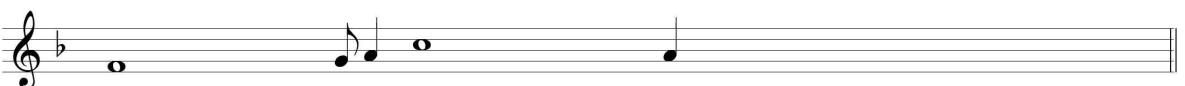
- 냉방기와 전등은 사용 후 반드시 전원이 꺼진 것을 확인하고 퇴실 하시기 바랍니다.
- 단체 모임 후 교리실을 깨끗하게 정리정돈 하시고, 쓰레기는 반드시 분리수거 하여 다음 단체 사용에 지장이 없도록 해주시기 바랍니다.

### ✦ 우리들의 징성(2024.07.29~08.04)

봉 헌 금	연중 제18주일	9,198,620원	교무금	36,448,000원	감사헌금	2,450,000원
	수해재난복구2차	6,125,500원	총 세대	2,357세대	윤 세실리아(5만), 유 수산나(5만), 장 베드로(10만), 박 마리아(10만), 이 이나시오(50만), 곽 율리아나(10만), 이 알폰소·강소피아(50만), 조 베드로(5만), 양 베로니카(100만)	
			총 납부세대	1,205세대		
			총 납부율	51.12%		

성가번호 시 작: 34      예물준비: 210, 510      성 체: 166, 180      마 침: 6

화 답 송



후렴. 주님이 얼마나 좋으신지, 너희는 맛보고 깨달아라