

성 유대철 베드로

칭담동성당

강남구 삼성로 720 (홈페이지: www.cdsg.org)
사무실: 02)3447-0750~1 팩스: 02)3447-0752

주 임 신부 : 양장욱 (베드로)
부주임 신부 : 서성훈 (바오로)
부주임 신부 : 박용준 (사도요한)
전 교 수녀 : 윤수경 (상 타)
김미정 (세노리나)
남귀이 (오메르)
사 목 회장 : 김부욱 (스테파노)
연 령 회장 : ☎010-3370-2752

주일미사	토요일	15시 (어린이), 19시		
	일요일	06시, 09시, 11시 (교중), 15시 (중·고등부), 17시 (청년), 19시		
평일미사	월요일, 토요일	06시	성 시 간	매 달 첫째 목요일 19시 40분
	화요일	06시, 10시, 19시	병자 영성체	매 달 둘째 목요일 10시 미사 후
	수요일	06시, 10시, 19시	성 모 신 심	매 달 첫째 토요일 06시
	목요일	06시, 10시, 19시	유 아 세 례	출수달 첫째 토요일 16시 30분
	금요일	06시, 10시, 19시	관 면 혼 배	매 달 둘째 토요일 17시
고 해 성 사		▶ 평일: 미사 15분 전 ▶ 주일: 미사 30분 전		
태중 아이 축복식		03월, 06월, 09월, 12월 첫째주 일요일 교중미사 중		

○ 설 합동 위령미사 예물 접수

- 1월 29일(수)은 민족 고유의 명절인 설날입니다. 돌아가신 선조, 부모, 형제, 자매, 친지, 은인들을 위해 **합동 위령미사 예물을 봉헌하실 분은 1월 19일(주일)까지 성당 사무실로 접수바랍니다.**

○ 새 신자 첫 고해: 1월 18일(토) 19시 미사 후

- 첫 고해성사를 하시고 세례사진과 교무금 통장을 가져가시기 바랍니다.

○ 여성구역 설맞이 물품판매

- 일시: 1월 18일(토)~1월 19일(주일) 물품소진시까지
- 종류: 떡국떡, 만두(김치·고기), 백명란, 젓갈류, 생강차, 산청곶감, 김, 멸치 등
- 문의: 여성총구역장 이 벨라뎃다 (010-5318-8465)

○ 중·고등부 등불제

- 중·고등부 학생들이 열심히 준비한 '등불제'가 1월 19일(주일) 15시 미사 후에 진행합니다. 신자분들의 많은 관심 부탁드립니다.
- 일시: 1월 19일(주일) 15시 미사 후, 1층 프란치스코홀
※ 무대설치 및 행사준비로 18일(토)~19일(주일)동안 1층 프란치스코홀 사용을 제한합니다.

○ 중·고등부 수험생 피정

- 일시: 1월 25일(토)~1월 26일(주일)
- 대상: 2025학년도 수능을 치른 수험생들
- 접수마감: 1월 19일(주일)까지 선착순 접수
- 문의: 중·고등부 교감 이 로사 (010-9018-7137)

○ 2025년 혼인미사 예약(3월~12월) 안내

- 칭담동성당에서 2025년도 토요일 12시 혼인미사 예약을 받습니다.
- 본당 교적자: 항시 접수
- 타본당 교적자: 1월 25일(토) 15시부터 선착순
- 준비물: 신랑·신부 교적증명서, 예약금 80만원(현금)
- 문의: 성당 사무실 (02-3447-0750)

○ 설 연휴 미사시간 안내

일시	미사 시간	비고
1월 28일(화)	06시	평일미사
1월 29일(수) 설 날	06시, 11시, 19시 ※ 매 미사 중 분향 및 짧은연도 있음	합동위령 미사
1월 30일(목)	06시	평일미사
※ 1월 28일(화)과 1월 30일(목)은 설 연휴관계로 10시, 19시 미사는 없습니다.		
※ 1월 28일(화)과 1월 30일(목)은 사무실 휴무합니다.		

○ 주님 봉헌 축일 '초 봉헌' 안내

- 2월 2일(주일)은 주님 봉헌 축일로써 2025년 한해동안 전례 때 사용할 제대초를 봉헌하실 분은 사무실에 접수하시고, 가정초는 주님 봉헌 축일 이후에 성물방에서 구입해주시기 바랍니다.
- 제대초 축복일시: 2월 2일(주일) 11시 교중미사

○ 본당 전입을 환영합니다! (*2024년 12월 전입 세대주만 표기)

구역	이름 / 세례명	구역	이름 / 세례명
1구역	송대호 디모테오	6구역	박선정 마리아
	안홍열 라파엘	8구역	이건화 안토니오
4구역	이성영 데레사	11구역	이영춘 아녜스
	황광미 안나	-	-

○ 대림 저금통 수거

- 대림기간 동안 정성스럽게 모으신 저금통을 성당 사무실로 가져 오시면 서울 가톨릭사회복지협의회에 전달하도록 하겠습니다.
- 저금통 회수일: 1월 19일(주일)까지 성당사무실

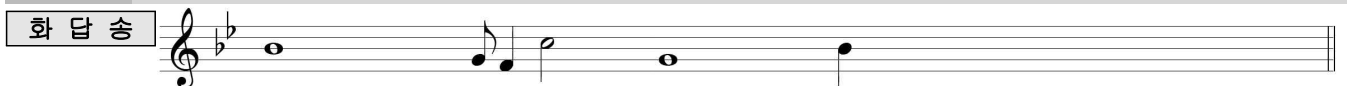
○ 2025년 교무금 납부자 관련 국세청 공지

- 2025년 1월 1일(수)부터 교무금 납부 후 연말 정산을 위해 납부자 변경이 불가능합니다.
- 연말정산을 원하시는 분은 교무금을 납부하실 때 반드시 연말정산을 받는 분으로 1월 교무금부터 책정과 납부를 하시기 바랍니다.

† 우리들의 징성(2024.12.30~01.05)

봉헌금	천주의성모마리아 대축일	10,871,120원	교무금	39,197,000원	감사헌금	1,912,900원
	주님공헌대축일	10,633,700원	총 세대	2,385세대	박 막달레나(80만원), 안 요셉(30만원), 정 미카엘라(20만원), 장 비비안나(30만원), 구자갑(5만원), 정 돈보스코(10만원), 박 마리아(5만원), 익명(112,900원)	
		총 납부세대	90세대	총 납부율	3.77%	

성가번호 시 작: 481 예물준비: 342, 219 성 체: 162, 152 마 침: 1



후렴. 주님이 당신 백성에게 강복하여 평화를 주시리라.